



东莞博华幼儿园设计项目

项目分析 原址概况

1.1

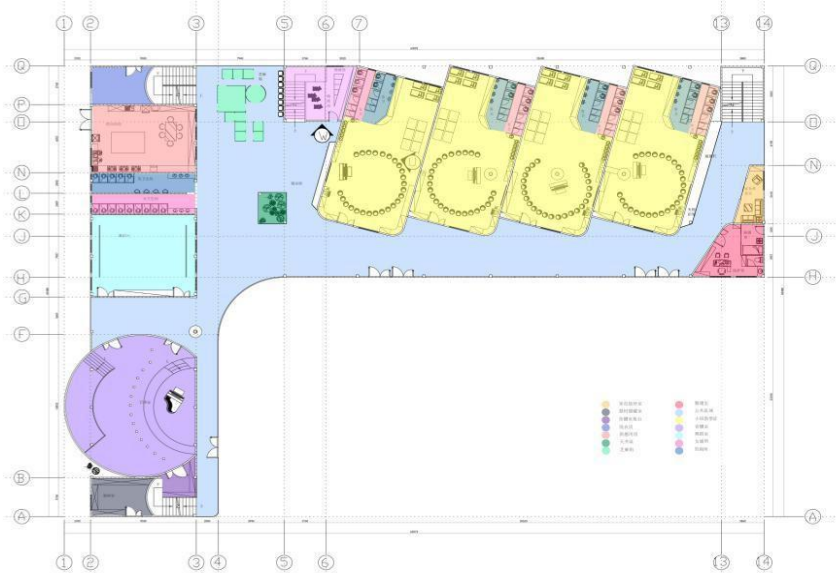


旧的博华幼儿园规模过小，不利于幼儿全面发展学习，教育区不用。由于对面的纺织厂搬迁，厂房面积比较大，是旧幼儿园的4倍，所以现将旧的幼儿园搬迁。

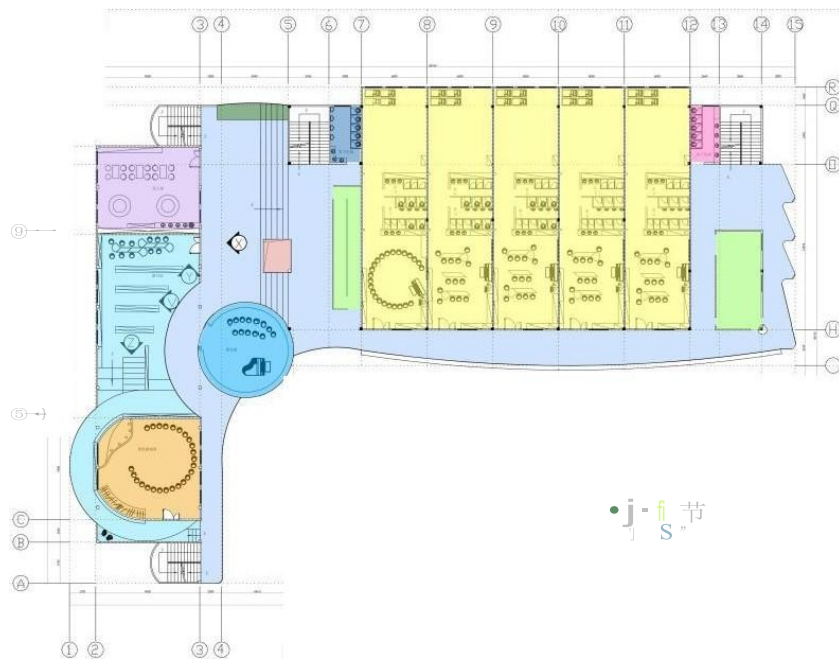


一层分区图

1



一楼功能分区图 1:100



一层分区图



二轴功 E分E 网LIOO



效果图

三楼走廊



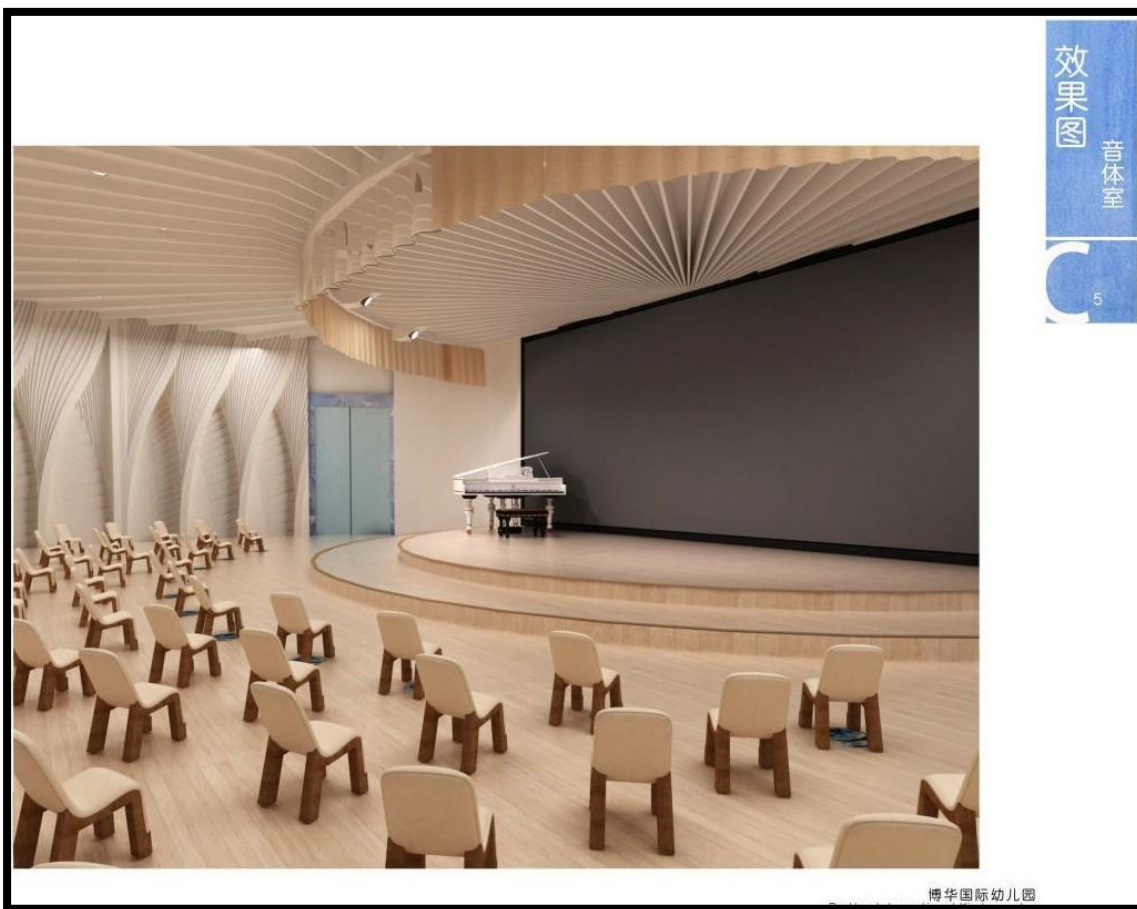


效果图

一楼走廊

5

博华国际幼儿园



效果图

音乐室

5

博华国际幼儿园



效果图
图书馆



效果图
小班





珠海艺术职业学院
ZHUHAI ART COLLEGE

