



珠海艺术职业学院非遗艺术酒店设计

2019 GRADUATION SHOW 未来之光 设计与艺术学院 CDA

艺术旅馆·寻渔

回归生活是最好的保护，
接轨现代是最好的传承。

寻渔

追寻，寻觅。指追溯即将流失的手工业。珠海是一个拥有众多岛屿的地方。其中不乏手工业的文化。寻觅及保护即将流失的手工业文化，通过追寻是将其呈现在生活。使得该文化接轨现代。

珠海艺术职业学院

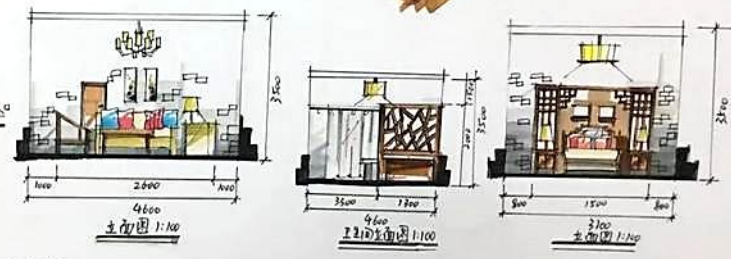
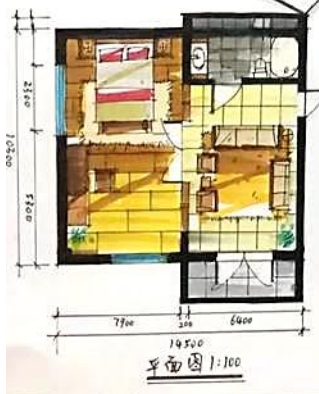
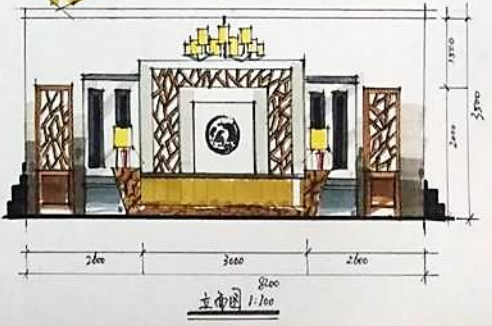
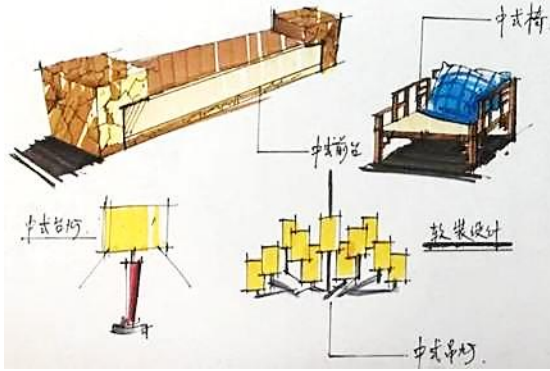
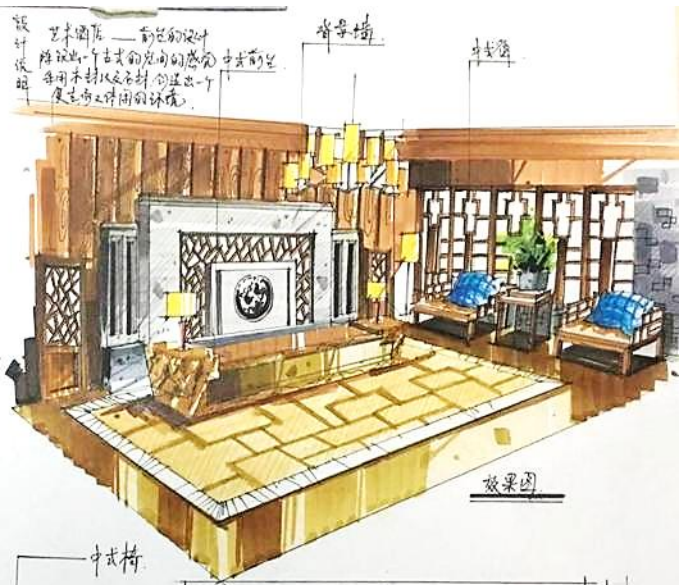
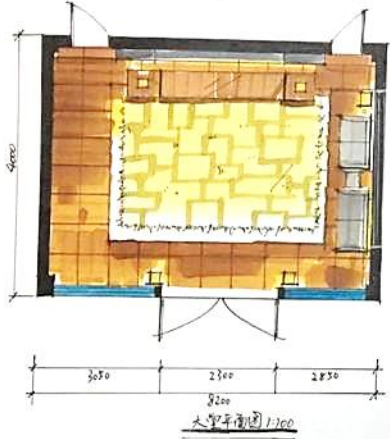
2019 GRADUATION SHOW 未来之光 设计与艺术学院 CDA

中标项目

标间：蓑衣的装饰是延续以前编织工艺的传承意思，并且在每个房间都有非遗的编织文化的利用。色调是采用一天时间线的中午，在海面上太阳照射下奔动的渔民。

墙面的装饰是利用了海浪的造型及颜色的变化来设计。

南督樨 酒店前台设计方案



设计说明:
此为艺术酒店中的客房主题空间,整体以木为主要,配以这有
各样的文化墙,户是用窗子的设计,使整个空间增添复式的
气息,整个空间用暖色灯光。

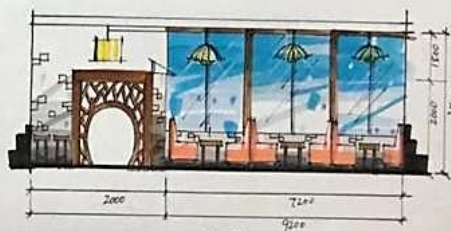


南簪栖 —— 室内设计方案



软装设计

效果图



设计说明

本案设计面积为 101 ㎡，整体风格为中式，给人温馨、舒适、自然、色彩淡雅、指间处中，给人以家的感觉。





